

# KOCAELİ G22-b-14-a

G22-b-09-d

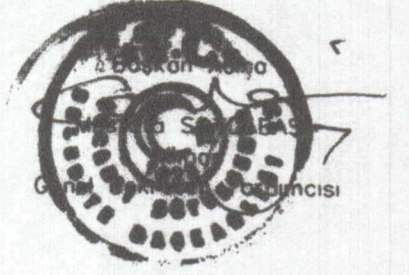
4 529 641.32

4 529 627.18



**ONAY**  
Kocaeli Büyükşehir Belediyesi  
Tarafından Fotogrametrik Yöntemle  
Yapılan Kocaeli İline Ait 1:5000  
Ölçekli Sayısal Halihazır Harita 3194  
Sayılı İmar Kanununun 7/a Maddesine  
Göre İncelendi ve Onandı.

15.06.2006



Handwritten notes and signatures in blue ink on the left side of the map.

Handwritten notes and signatures in blue ink on the left side of the map.

Handwritten notes and signatures in blue ink on the left side of the map.

Handwritten notes and signatures in blue ink on the left side of the map.

Handwritten notes and signatures in blue ink on the left side of the map.

Handwritten notes and signatures in blue ink on the left side of the map.

Handwritten notes and signatures in blue ink on the left side of the map.

Handwritten notes and signatures in blue ink on the left side of the map.

Handwritten notes and signatures in blue ink on the left side of the map.

Handwritten notes and signatures in blue ink on the left side of the map.

Haziran 2005 Tarihli Hava Fotoğraflarından Üretilmiştir.  
Yapımcı Firma : ANA-KENT Planlama Şehircilik Harita  
Mimarlık İnşaat Sanayi Ticaret Ltd Şti.

Proje Mühendisi  
Hosun Tansel SÜDÖR  
Proje Müdürü  
Necati ÖLÇÜOĞLU

1:5000

*[Signature]*  
İsmail SEYREK  
Harita Mühendisi  
Halihazır Harita Sefi

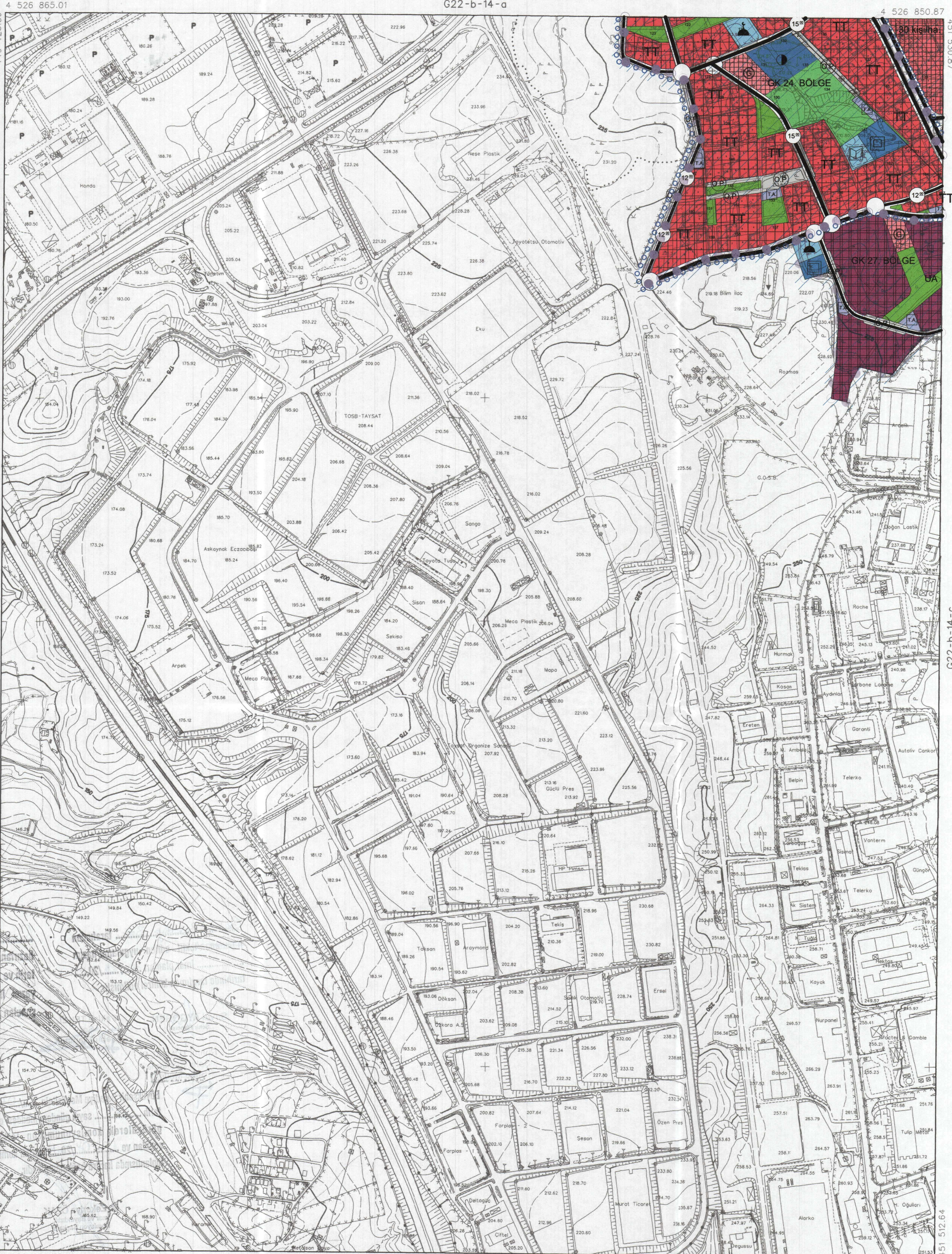
**KONTROL**  
*[Signature]*  
Serkan ONUR  
Harita Yüksek Mühendisi  
Harita Kadastro Müdür Vekili

KOCAELİ - G22-b-14-a

a	b	a	b
13	14	13	14
d	c	d	c
18	19	18	19
d	c	d	c

# KOCAELİ G22-b-14-d

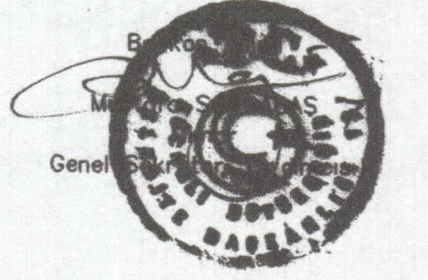
G22-b-14-a



ONAY

Kocaeli Büyükşehir Belediyesi  
Tarafından Fotogrametrik Yöntemle  
Yapılan Kocaeli İline Ait 1:5000  
Ölçekli Sayısal Halihazır Harita 3194  
Sayılı İmar Kanununun 7/a Maddesine  
Göre İncelendi ve Onandı.

15.08/2006



Yapımcı Firma : ANA-KENT Planlama Şehircilik Harita  
Mimarlık İnşaat Sanayi Ticaret Ltd Sti.

Haziran 2005 Tarihli Hava Fotoğraflarından Üretilmiştir.  
Yapımcı Firma : ANA-KENT Planlama Şehircilik Harita  
Mimarlık İnşaat Sanayi Ticaret Ltd Sti.

Proje Mühendisi  
Kasım Tansel SUDUR  
Proje Müdürü  
Necati ÖZCANLIOĞLU

G22-b-19-a

1:5000

KONTROL  
İsmail SEYREK  
Harita Mühendisi  
Halihazır Harita Şefi  
Serkan ONUR  
Harita Yüksek Mühendisi  
Harita Kadastro Müdür Vekili

KOCAELİ - G22-b-14-d